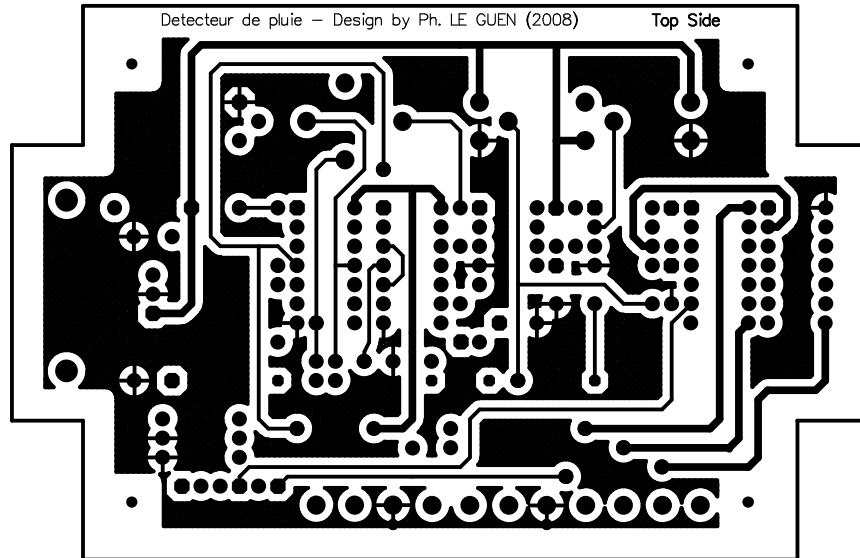


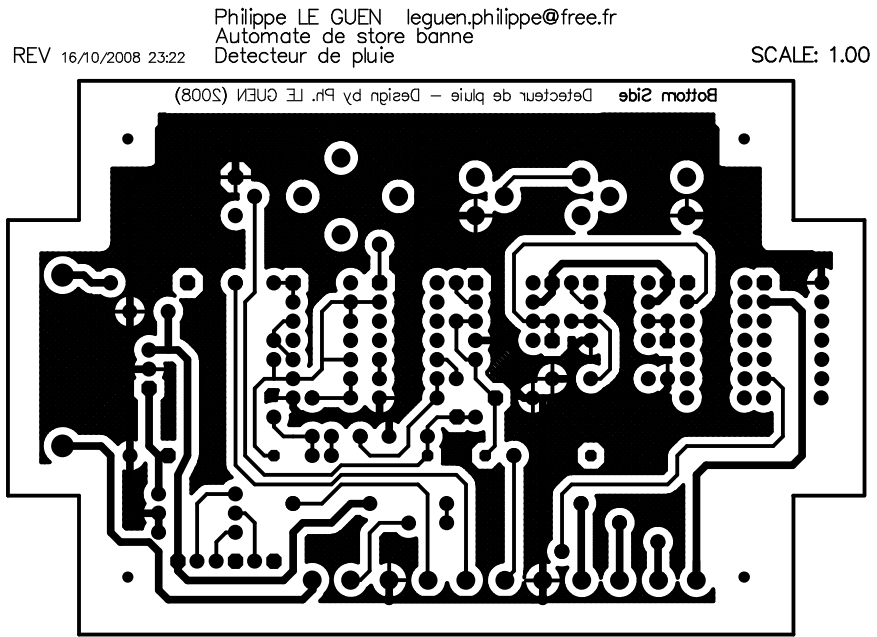
Percages platine prévus pour boîtier :  
BOPLA Euromas T215

REV 16/10/2008 23:22  
Philippe LE GUEN leguen.philippe@free.fr  
Automate de store banne  
Detecteur de pluie  
SCALE: 1.00



Store\_pluie\_v401.PcbDoc  
Top Layer

Percages platine prévus pour boîtier :  
BOPLA Euromas T215



Store\_pluie\_v401.PcbDoc  
Bottom Layer

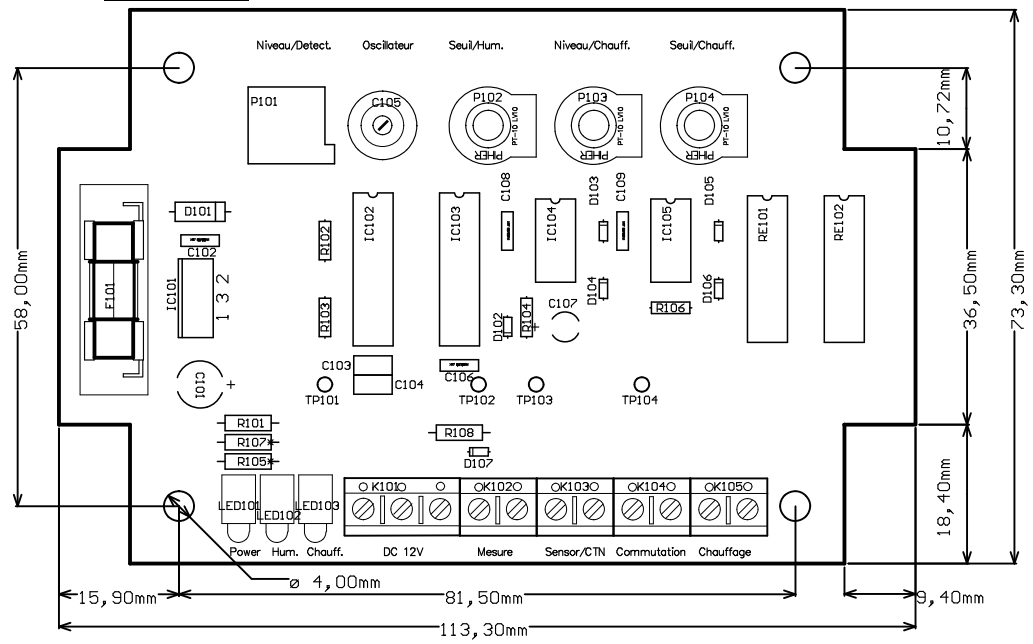
Philippe LE GUEN leguen.philippe@free.fr  
 Automate de store banne  
 Detecteur de pluie

REV

SCALE: 1.00

Store\_pluie\_v401.PcbDoc  
 Top Silkscreen Overlay

Percages platine prevus pour boitier :  
 BOPLA Euromas T215



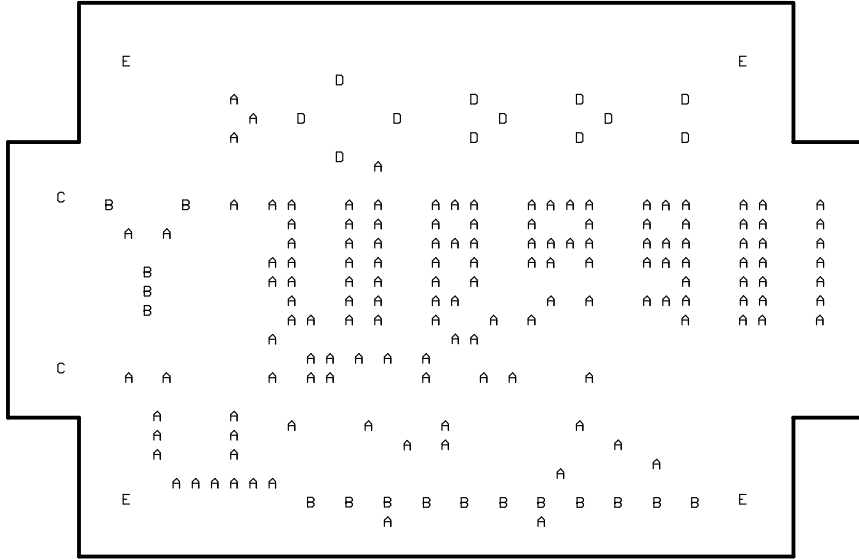
String

Philippe LE GUEN leguen.philippe@free.fr  
 Automate de store banne  
 Detecteur de pluie

REV

SCALE: 1.00

Percages platine prevus pour boitier :  
 BOPLA Euromas T215

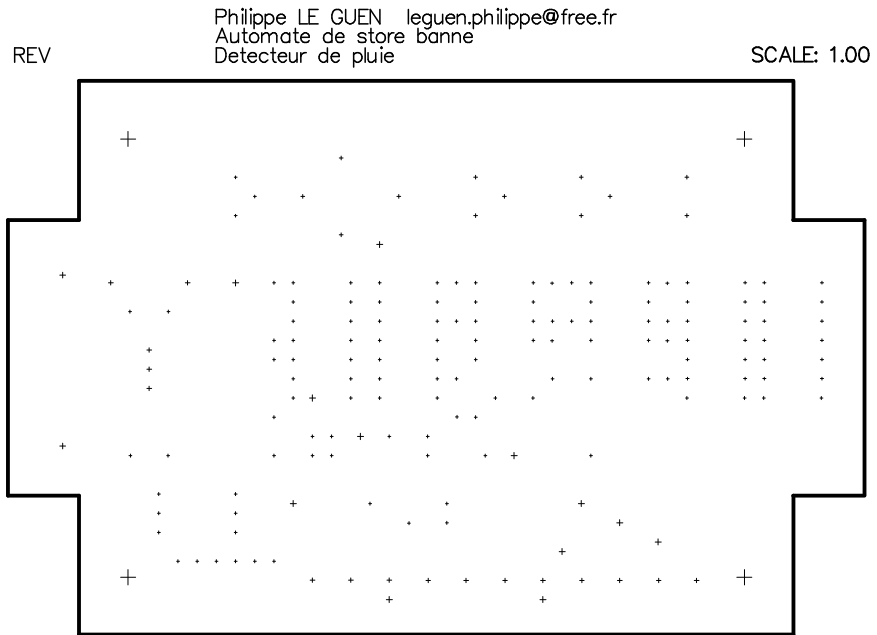


Store\_pluie\_v401.PcbDoc  
 Drill Drawing For (Top Layer,Bottom Layer)

A	141	31.496mil	0.8mm	PTH
D	12	39.37mil	1mm	PTH
B	16	47.244mil	1.2mm	PTH
C	2	59.055mil	1.5mm	PTH
E	4	157.48mil	4mm	PTH
	175	Total		

Drilling Details.

Percages platine prévus pour boîtier :  
BOPLA Euromas T215



Store\_pluie\_v401.PcbDoc  
Drill Guide For (Top Layer, Bottom Layer)